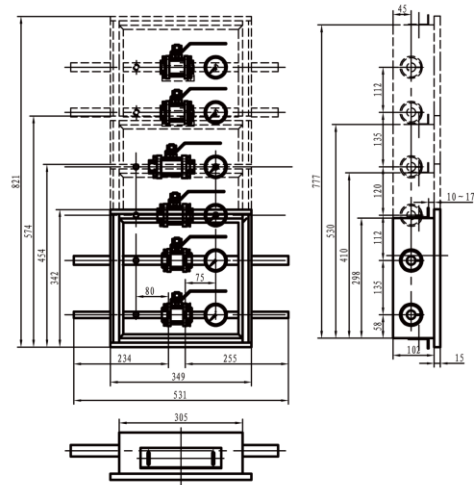


## CAJA ZONAL VÁLVULAS.



## DESCRIPCIÓN:

Por razones de seguridad y operación, un sistema centralizado de gases, debe estar equipado con cajas zonales de válvulas, de tal forma que el suministro de gas sea fácilmente suspendido ante cualquier eventualidad o requerimiento de servicio técnico. Estas cajas se instalan en la institución de salud con el fin de obtener el control sectorizado del sistema de gases medicinales antes de abastecer cada área clínica.

## ESPECIFICACIONES:

- Las cajas zonales de válvulas son fabricadas por **Genstar Technologies Inc. (GENTEC<sup>®</sup>)**.
- Las cajas son diseñadas para instalación de tuberías empotradas en la pared y están disponibles en varios tamaños y servicios.
- La caja se fabrica con lámina de acero estructural calibre 14.
- Una caja puede alojar hasta una válvula de 2".
- La válvula más pequeña se ensambla en la parte superior y la más grande en la inferior.

El conjunto de la caja se suministra con un marco de acero recubierto con pintura electroestática, que se sujeta a la caja con tornillos e incluye una ventana flexible en acrílico translúcido de fácil remoción con un anillo central. El marco debe ser capaz de

ajustarse para variaciones en el espesor de pared de hasta 1". Se debe garantizar un espacio de visualización despejado para mostrar los gases en servicio y las presiones de trabajo. La ventana no se puede instalar mientras que cualquier válvula esté en la posición de cerrada (Palanca 90° al frente). La ventana está marcada con la siguiente declaración: **"PRECAUCIÓN: LAS VÁLVULAS DE CORTE DEL GAS MÉDICO SE CIERRAN SOLAMENTE EN CASO DE EMERGENCIA"**.

Las válvulas de bola son de doble sello, de tres piezas en línea, con cuerpo de bronce / bronce forjado y bola de latón cromado. Solo se requiere ¼ de vuelta del mango (90°) para operar la válvula desde una posición completamente abierta a completamente cerrada. Las válvulas tienen un diseño de paso completo e incorpora un empaque ajustable y un vástago a prueba de explosión.

Las válvulas de bola están diseñadas para una presión de trabajo de hasta 600 PSIG WOG. El cuerpo de la válvula debe tener un asiento con bola de material Teflon® y sellos de material con vástago Teflon®. Los asientos / sellos, lubricantes y materiales de válvulas son compatibles con Oxígeno USP, Oxido Nitroso, Aire Medicinal, Dióxido de Carbono, Helio, Nitrógeno y mezclas de los mismos a una presión continua de hasta 600 PSIG y servicio de vacío a 29 "Hg. Posee extensiones de tubo en cobre tipo K para realizar conexiones a la tubería e incluir los puertos para los manómetros o purgas. Las cajas se suministran con etiquetas para identificar cada válvula. El flujo de gases se canaliza de izquierda a derecha.

Todas las válvulas de bola se suministran limpias y preparadas para el servicio con oxígeno de acuerdo con las normas actuales CGA G-4.1. Todas las válvulas deben ser probadas al 100% por fugas y fabricadas para cumplir con la última edición de NFPA 99.

Todas las cajas de válvulas GENTEC están respaldadas por una garantía estándar de cinco (5) años.

#### **OPERACIÓN Y SEGURIDAD:**

Las cajas zonales de válvulas son fácilmente manipulables, se instalan a una altura visible. En caso de emergencia, retire la ventana en acrílico flexible y accione la válvula, girándola 90° hacía el frente, para cortar el suministro de gas en el área clínica. Para realizar labores de mantenimiento y/o ampliaciones, las válvulas serán operadas por personal técnico debidamente entrenado.

#### **DISTRIBUIDOR AUTORIZADO:**

