

CARACTERÍSTICAS

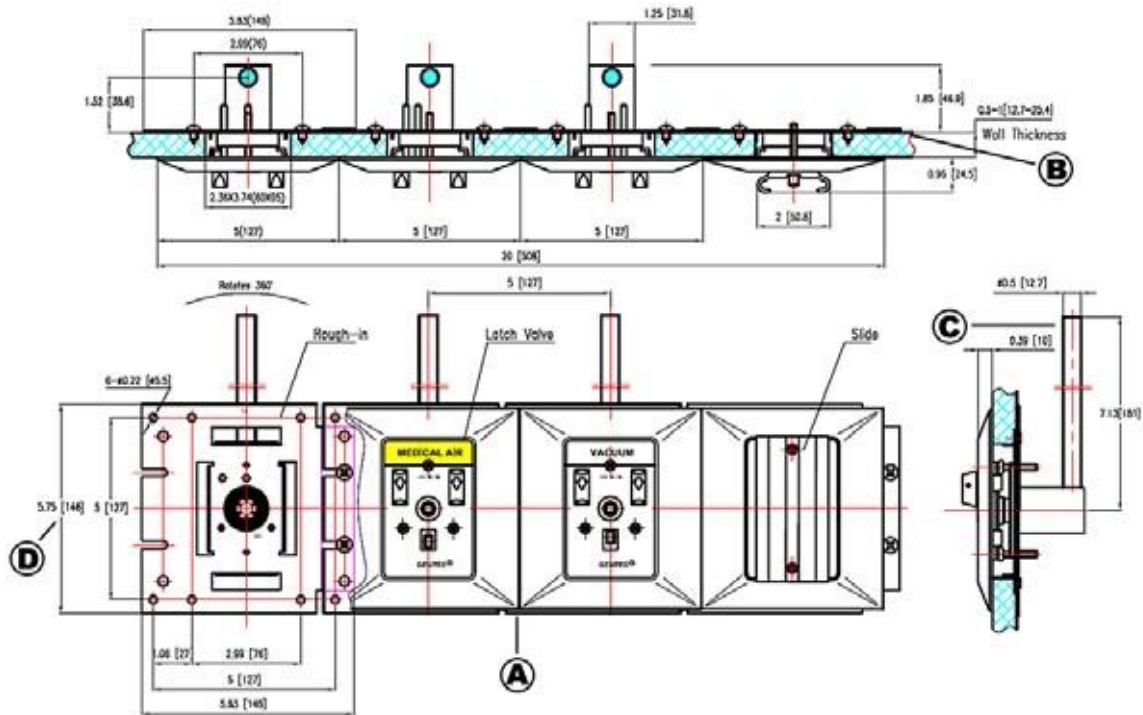
- Sólo acepta conectores Chemetron.
- Diseñado para evitar intercambiabilidad de gases.
- Cuerpo universal que acepta diferentes válvulas.
- Compatible con otras marcas.
- Diseño modular intercambiable.
- Fácil mantenimiento.
- Escudo resistente a la corrosión.
- 100% probadas hidrostáticamente.
- Garantía de partes y repuestos.
- Cumple con normas NFPA 99 y CGA G-4.1
- Registro UL.



ESPECIFICACIONES

- Salida de gas medicinal fabricada por GENSTAR TECHNOLOGIES CO., Inc. (GENTEC[®]). Conector de pared diseñado para la instalación con tuberías empotradas.
- La válvula es tipo Chemetron, de conexión rápida (QC) y sólo acepta el adaptador específico para cada gas. Cada válvula de cierre tiene un código de color para facilitar la identificación del gas (NFPA ó ISO). Además, incorpora pines guías específicos para facilitar el ensamble con el cuerpo y evitar la intercambiabilidad de los suministros de gas. Permite ajustes hasta de 1" por variaciones en el espesor de pared.
- El cuerpo está compuesto por una placa unida con soldadura de plata al tubo de entrada, el cual es de cobre tipo "K" de diámetro exterior 1/2" (3/8" Nominal). El ensamble permite un giro de 360° para facilitar la instalación. El cuerpo aceptará sólo la válvula especificada para cada gas. Además, su diseño modular permite entrelazar múltiples salidas con la seguridad de una alineación precisa, proporcionando 5" de separación entre centros. La válvula se suministra con una cubierta plástica para protegerla de la abrasión durante el transporte y montaje. El escudo de pared es fabricado por inyección de aluminio, aleación no ferrosa, no magnética, de alta resistencia a la corrosión y de fácil limpieza.
- El cuerpo aceptarán cualquier conjunto de válvula para el mismo servicio de gas, permitiendo la conversión de un tipo de conexión a otro sin necesidad de suspender el suministro. Por ejemplo, se puede pasar de tipo Chemetron a DISS o viceversa.
- Todas las salidas de gas de presión positiva tienen dos válvulas de retención (Primaria y secundaria). La válvula secundaria ubicada en el cuerpo permite realizar el mantenimiento del conjunto sin tener que interrumpir el suministro de gas a otras salidas.
- La salida completa para un gas específico, está compuesta por el cuerpo, un conjunto de válvula y el escudo de pared. Todos los elementos son limpiados para uso con oxígeno y el ensamble completo es 100% probado en fábrica para que no haya fugas, cumpliendo con la última edición de la norma NFPA 99 y UL.

DIMENSIONES



Notas:

- A. Para instalar más de 3 salidas se recomienda usar un soporte adicional.
- B. El espesor de la pared puede variar desde 1/2" a 1" (12.7 mm a 25.4 mm).
- C. El tubo de entrada de cobre tipo K de 1/2" O.D. (3/8" Nominal), permite 360° de giro al cuerpo desde cualquier ángulo.
- D. Medidas en pulgadas (mm).

INFORMACIÓN DE ORDEN

Gas	Modelo No.
Oxígeno	3823U-O
Aire	3823U-A
Vacío	3823U-V

MATERIALES

Válvula	Cuerpo	Escudo
Aluminio	Acero Inox.	Aluminio
Plástico	Plástico	
Acero Plata	Neopreno	
Acero Inox.	Acero Plata	
Bronce Plata	Cobre	
Neopreno		
Caucho		

Para ordenar salidas completas, incluir válvula, escudo y cuerpo.

Nota: Para colores ISO 32 reemplace "U" por "E".

Technology for a Better Future



Distribuido por:

EQUISONES S.A.S.

Genstar Technologies Company, Inc.

4525 Edison Avenue
Chino, CA 91710, USA
Tel: 909-606-2726
Fax: 909-606-6485
www.gentechealthcare.com

