



ESPECIFICACIONES TECNICAS:

GENERAL

MATERIAL DE CONSTRUCCION:

ESTRUCTURA:

PERFILES

CUBIERTAS

ACERO

ALUMINIO

ALUMINIO

ELECTRICO

POTENCIA:

2 X 2 KVA

VOLTAJE

125/220VAC

ILUMINACION

LED

GASES MEDICINALES

ACOPLE TIPO

QC

PRESION OXIGENO

60PSI

PRESION AIRE MEDICINAL

60 PSI

PRESION VACIO

- 30 PSI



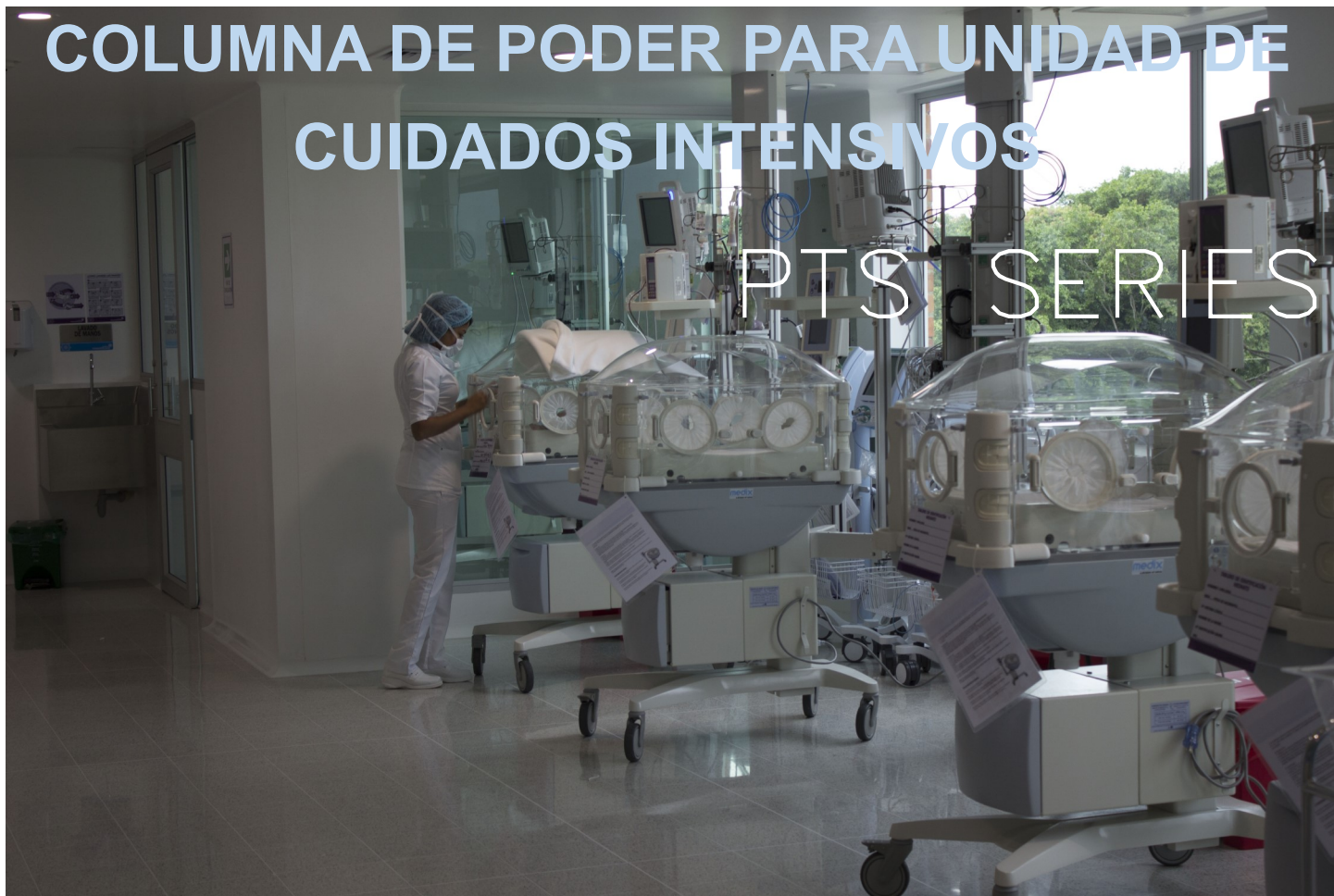
COLUMNA DE PODER PARA UNIDAD DE CUIDADOS INTENSIVOS

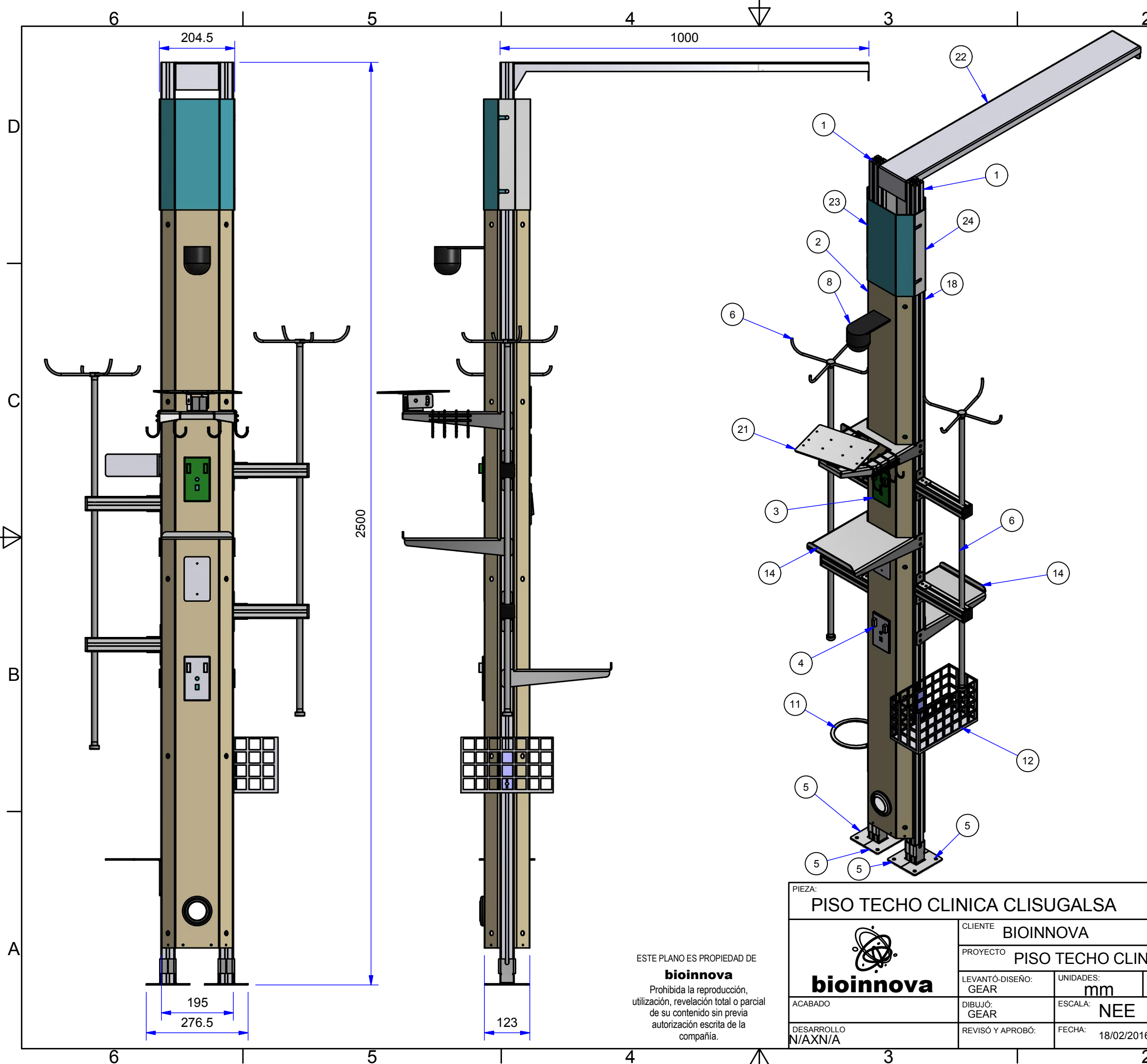
PTS SERIES

GASES	Toma para gases medicinales: Oxígeno. (Acople tipo Chemetron).	2
	Toma para gases medicinales: Aire. (Acople tipo Chemetron).	1
	Toma para gases medicinales: Vacío. (Acople tipo Chemetron).	1
	Red interna de gases con empalme cielfítico en manguera atóxica 250psi y bronce.	1
ELECTRICOS	Toma corriente doble 110V grado hospitalario (Circuito A).	3
	Toma corriente doble 110V grado hospitalario (Circuito B).	3
	Toma corriente sencillo 110V grado hospitalario para RX (Circuito A)	1
	Toma de voz y datos RJ 45 / RJ11.	1
	Provisión (troquel) para instalación de sistema de llamado.	1
	Provisión (troquel) para instalación de toma de monitoreo central.	1
	Luz indirecta	1
	Interruptor sencillo.	1
	Circuitos Independientes en cableado de bajas fugas de corriente (XHHW2) con protección de cortocircuito*	2
	Circuito independiente para rayos X	1
	Plug macho para conexión equipotencial de equipos (cama)**	1
	Kit de empalme eléctrico.	1
ACCESORIOS	Soporte para monitor de signos vitales con ganchera porta-cables.	1
	Soportes para bomba de infusión y/o bomba de transfusión.	2
	Atril porta líquidos 4 servicios (fijo).	2
	Riel en aluminio estructural para desplazamiento de equipos.	2
	Mesa auxiliar.	1
	Placa soporte para botella de aspiración.	1
	Canastilla multiusos.	1
	Soporte para guardián de agujas.	1
Lampara de exámen con lente magnificador.	OPC	
OTROS	Cuerpo estructural interno.	1
	Juego de canaletas independientes para cada circuito para cableado eléctrico.***	1
	Divisiones internas para aislamiento eléctrico – gases.	1
	Puertas para servicio técnico.	2
	Cubierta superior ajustable.	1
	Kit de anclaje piso-techo.	1

COLUMNA DE PODER PARA UNIDAD DE CUIDADOS INTENSIVOS


PTS SERIES





LISTA DE PARTES			
ITEM	CANT	PLANO	DESCRIPCIÓN
1	2		Perfil guias
2	1		PANEL GASES
3	1		Cuerpo Oxigeno
4	1		Toma vacio
5	4		Base piso
6	2		SOPORTE BOMBA + ATRIL_MIR
7	1		TAPA LISA GASES
8	1		Camara
9	1		Luz nocturna
10	1		PLACA-BOTELLA
11	1		Soporte Guardian
12	1		CANASTILLA 25 X 15 X 12
13	1		PLACA MARCACION DE PACIENTE
14	2		MESA AUXILIAR PISO TECHO SIMPLE
15	3		Toma emergencia
16	3		Toma normal
17	2		Tapa lisa
18	1		PANEL ELECTRICO 6 TOMAS
19	1		Interruptor sencillo
20	1		Division-central.ipt
21	1		MESA-AUXILIAR-SOPORTE-MONITOR
22	1		ANCLAJE A MURO
23	1		CUBIERTA-SUPERIOR-INTERIOR
24	1		CUBIERTA-SUPERIOR-EXTERIOR
25	2		TAPA-INFERIOR

ESTE PLANO ES PROPIEDAD DE
bioinnova
 Prohibida la reproducción,
 utilización, revelación total o parcial
 de su contenido sin previa
 autorización escrita de la
 compañía.

PIEZA: PISO TECHO CLINICA CLISUGALSA		REF DEL MATERIAL:		PIEZAS POR MAQ.: 1	
		CLIENTE BIOINNOVA		FECHA REVISION	
		PROYECTO PISO TECHO CLINICA CLISUGALSA			
LEVANTÓ-DISEÑO: GEAR	UNIDADES: mm	PLANO N°: 1 de 1	FORMATO A3	ÁREA:	PESO EN kg: N/A
ACABADO	DIBUJÓ: GEAR	ESCALA: NEE	SISTEMA DE PROYECCIÓN		PLANO N°
DESARROLLO N/AXN/A	REVISÓ Y APROBÓ:	FECHA: 18/02/2016	