

CARACTERISTICAS

- Aceptan adaptadores Chemetron específicos para cada gas.
- Configuradas para evitar la intercambiabilidad de los gases.
- El cuerpo recibe conexión QC Chemetron[®].
- Diseño modular.
- 100% probadas hidrostáticamente en fábrica.
- Cumple con estándares NFPA 99 & CGA G-4.1.
- Listadas en UL.



ESPECIFICACIONES

Las tomas de pared para gases médicos son fabricadas por **Genstar Technologies Company Inc. (GENTEC[®])**. Están diseñadas para instalación con tuberías empotradas y disponibles para los diferentes gases médicos.

El conjunto de la válvula de retención es compatible con la conexión rápida Chemetron y sólo aceptará adaptadores QC específicos para cada gas. Cada conjunto de la válvula de pestillo está codificado por color para facilitar la identificación del gas de acuerdo con las normas apropiadas (US o ISO). Los conjuntos de válvula de pestillo tienen una configuración de pasador específica para cada gas y así evitar la intercambiabilidad de los suministros. Se puede ajustarse hasta 1" por variaciones en el espesor de la pared.

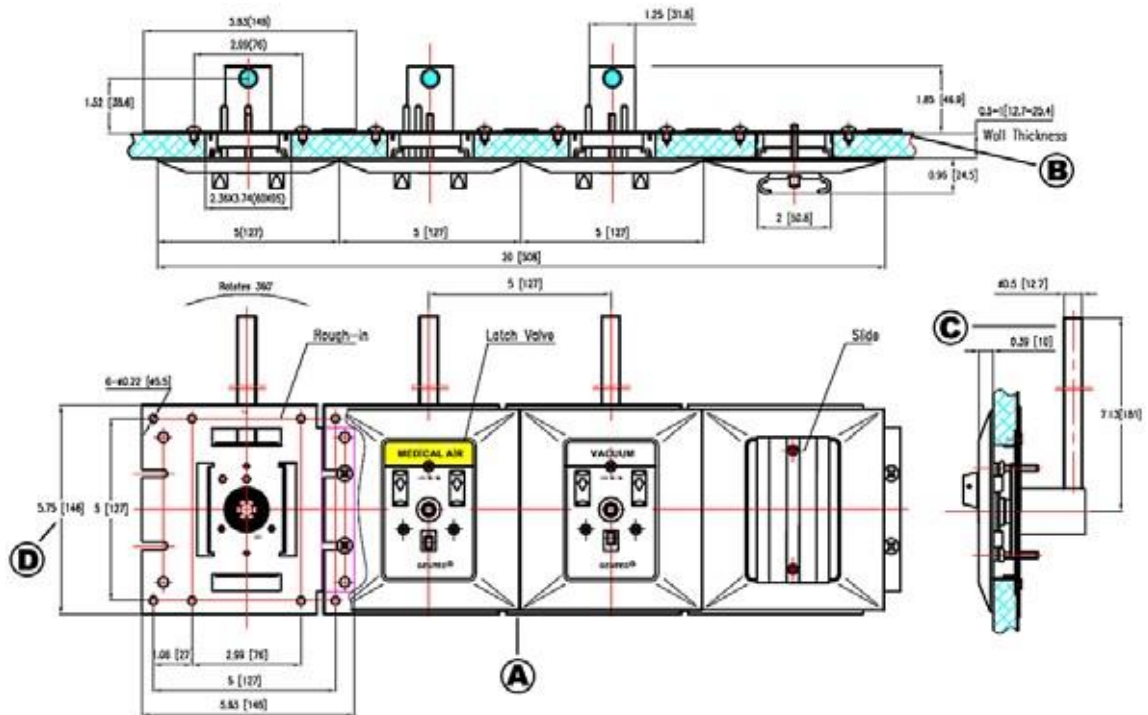
El ensamble universal incluye la base para empotrar en la pared (Calibre 16) y un tubo soldado al cuerpo de bronce a la entrada de la toma. La tubería de entrada es de cobre tipo "K" de 1/2" (12.7 mm) OD y una longitud de 6-1/2" (165 mm), con posibilidad de girar 360° para facilitar la instalación. El ensamble sólo aceptará el gas especificado mediante el uso de diferentes guías. El cuerpo de la toma es de diseño modular para permitir el agrupamiento en sitio de múltiples salidas de gas con la garantía de una alineación precisa, proporcionando un espaciado línea central de 5". Se suministran con un tapón y una cubierta para el polvo con el objetivo de proteger el conjunto contra la contaminación durante la manipulación e instalación en el sitio de trabajo.

Los cuerpos para montaje en pared aceptan cualquier tipo de válvula, siempre y cuando sea del mismo gas. El conjunto de la válvula principal debe ser intercambiable, permitiendo la conversión de un estándar a otro sin suspender el suministro de gas médico.

Todas las salidas de gas de presión positiva deben tener una válvula cheque primaria y una secundaria; donde la válvula secundaria en el ensamble inicial puede permitir el servicio de la válvula de retención sin tener que interrumpir el servicio de gas a la salida.

La toma completa (Cuerpo, válvula y marco metálico), específica para cada gas, se entrega limpia para uso con oxígeno y en un paquete sellado. Todos los ensambles son probados al 100% en fábrica para detectar fugas. Cumplen con la última edición de NFPA 99 y están listadas en UL.

DIMENSIONES



Notas sobre las dimensiones:

A. Se necesita apoyo adicional si se agrupan más de tres (3) tomas.

B. El espesor de la pared puede variar de 1/2" a 1" (12.7 mm a 25.4 mm).

C. El tubo de entrada en cobre tipo K 1/2" OD (3/8" nominal) permite un giro de 360° en el cuerpo para entrar desde cualquier ángulo.

D. Medidas en Pulgadas (mm).

| MODELO No. | |
|---------------|-----------|
| GAS | CHEMETRON |
| Oxígeno | 3823U-O |
| Vacío | 3823U-V |
| Aire Médico | 3823U-A |
| Oxido Nitroso | 3823U 2 |
| WAGD | 3823U-W |

| MATERIALES | | |
|--------------|--------------|----------|
| VALVULA | CUERPO | MARCO |
| Aluminio | Acero Inox | Aluminio |
| Plástico ABC | Plástico ABC | |
| Acero Inox | Neopreno | |
| Bronce | Cobre | |
| Neopreno | | |

La toma de pared completa incluye: La válvula principal, el cuerpo base y el marco metálico.

Nota: Para colores US ver listado. Para colores ISO 32, reemplace "U" por "E".

Tecnología para un mejor futuro



Distribuido por:

Genstar Technologies Company Inc.
4525 Edison Avenue
Chino, CA 91710,
USA Tel: 909-606-726
Fax: 909-606-6485
www.gentechealthcare.com